

Ziehen



GCC



Allgemeine Angaben		Zuordnung	Zugriffsrechte	Kommentare
Erstellt	29.03.2006 17:10:07			
von	UI Ringel/Student/UnifBCE			
Letzte Änderung	29.03.2006 17:10:07			
von	UI Ringel/Student/UnifBCE			
Hilfetext...				







Simon Altemeier

Betreuung durch Holger Ploch

University of Filderburg  
Business Computing 2 – Information Management & Office Systems  
Faculty of Business Administration, Business Computing & Economics  
Prof. Dr. Ludwig Nastansky  
Wartburger Str. 100, D-33098 Filderburg  
Tel. +49-5251-60-3368  
<http://gcc.upb.de>

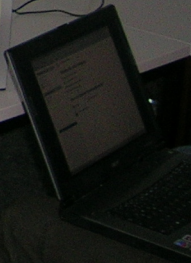


Ziehen

NOTIZENBÜCHER  
VERLEIHEN  
BIBLIOTHEK

Ziehen

- Methoden und Werkzeuge
  - Lösungskonzepte
  - Codebeispiele
  - Umsetzung
  - Ergebnispresentation
  - Ausblick
- Codebeispiele
  - Umsetzung
  - Ergebnis presentation
  - Ausblick

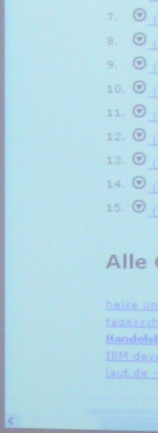






Ziehen

Handwritten notice on the door.



- 3.2. IBM Workplace Client
- 3.3. Eclipse-Plugin
4. Umsetzung
5. Best Practise
6. Fazit und Ausblick

IE02: Entwicklung eines IBM Workplace Client  
Plugins auf Eclipse Basis

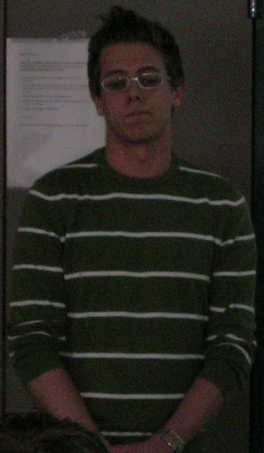


Ziehen



- 4. U
- 5. F
- 6. F

04.2005



Ziehen





## ➤ Neustrukturierung der Webseitenavigation

- Inhalte sollen mit zwei "Mausklicks" erreichbar sein
- Flachere Struktur der Linknavigation
- Inhaltsselektion vereinfachen





mit Pavone Enterprise C

Markus Cebella  
Chris Benjamin Krüger  
Hendrik Wilken

CC

Ziehen



Aufgabenstellung  
Realisierung  
Konzepte  
Implementierung  
Präsentation  
Diskussion

## Relativ offene Aufgabenstellung mit vielen Freiheitsgraden bezüglich der Umsetzung

### Vorgaben:

- Studenten des Bereiches WWi sollen Ihre Studieninhalte im GCC K-Pool pflegen
- Das System soll nach einer kurzen Einführung für neue Benutzer einfach zu bedienen sein
- Keine Änderungen an der K-Pool Engine
- Lokale Produktnutzung ohne Client/Server-Umgebung

Henning Bredenkötter  
Manus Schmitz  
Thomas Silikens

GCC







Office Systeme I & II  
WS 04/05

# Optimierung der Homepage der Fakultät für Wirtschaftswissenschaften

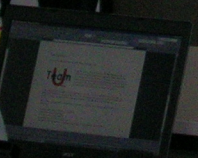
Stefan Rolfes, Henning Schlechte, Daniel Schmidt  
Betreuer: Bernd Hesse

University of Paderborn  
Business Computing 2 – Information Management & Office Systems  
Faculty of Business Administration, Computing & Economics  
Prof. Dr. ...  
Warburger Str. ... Paderborn  
Tel.: +49 ... 988





Hau  
→ Z  
→ P  
→ P  
  
Ziel  
→ A  
→ B  
→ E  
  
GCC





- Risiko-Management
- Nutzwert-analyse
- Implemen-tierte Lösung

GCC

Mu



Ziehen



- Projektziel
- Vorgehensweise (Projektplan)
- Realisierung
- Funktionalität der Lösung
- Beispiele
- Ausblick

GCC

4. April 2005

Projektabschlussberichte

Ziehen



Projektumfeld

Das Projekt

Fazit

GCC 04.04.20



- v-Modell XT
    - Projektaufgabe
  - II. Projektarbeit
    - Organisations-DB
    - Projekt-DB
  - III. Tailoring
    - Anforderungen
    - Tailoringprozess
  - IV. Ausblick
- Standard bei Projekten des Bundes
  - Weiterentwicklung des V-Modell 97
  - Zielsetzungen
    - Minimierung der Projektrisiken
    - Verbesserung und Gewährleistung der Qualität
    - Eindämmung der Gesamtkosten während des Projektes
    - Verbesserung der Kommunikation zwischen allen Beteiligten

GCC

Ziehen



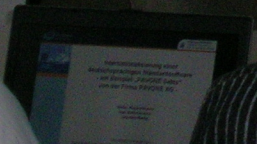
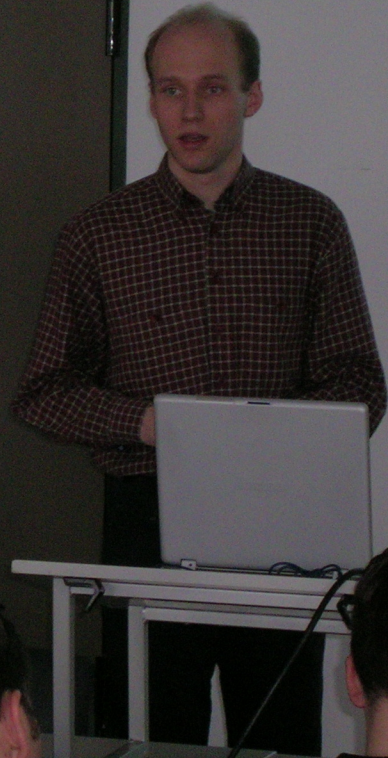


Realis  
Nutzen  
Fallbeis  
Status

GC



Ziehen



• Einführung

• Analyse

• Das Produkt

• Verbliebenes  
Verbesserungs-  
potential

teamorientierte Business Lösungen für Projekt-, Workflow-  
und Knowledge Management auf Basis von Lotus Notes

## THEMATIK

- Internationalisierung von PAVONE Sales (CRM)
- Hintergrund: Erweiterung d. Aktivitäten i. d. USA
- Sprache, Normen, Unterschiede Geschäftskultur, rechtliche Aspekte

GCC





...  
Proje...

- Weiterentwickl...
- branchenunabh...

GCC











ASK P

Ziehen

