

# Das Knowledge Gate Die innovative Portallösung



**Zur erfolgreichen Umsetzung von Collaborative Commerce gehören nicht nur die Implementierung der Prozesse und der organisatorischen Komponenten: der Schlüssel ist die Bereitstellung einer geeigneten technischen Infrastruktur zur Vernetzung der unterschiedlichen systemtechnischen Komponenten.**

**Mit dem von CSC Ploenzke in enger Kooperation mit der Universität Paderborn entwickelten Knowledge Gate ist es gelungen, die Integration bestehender und bislang voneinander unabhängig eingesetzter technischer Plattformen und Anwendungssysteme zu verwirklichen und diese zu einem Wissensportal zusammenzuführen.**

## Die Bestandteile

Unter der auf der Basistechnologie „G8“ entwickelten Portalsoftware sind innerhalb des CSC-Konzern produktiv im Einsatz befindliche Informationsplattformen und marktgängige Softwareprodukte bzw. –anwendungen aus den Bereichen e-Learning, Knowledge management sowie Shopsysteme zusammengeführt.

Außerhalb von CSC erhältliche Produkte wurden von den Unternehmen Intraware, SER AG, Time4You, Celook und Hybris zur Verfügung gestellt.

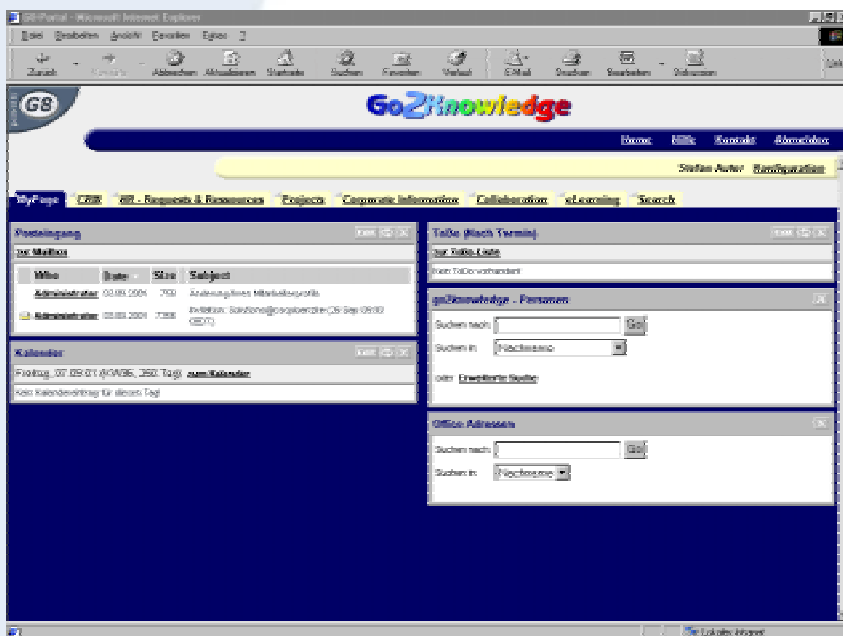
## Zur Konzeption des Knowledge Gates

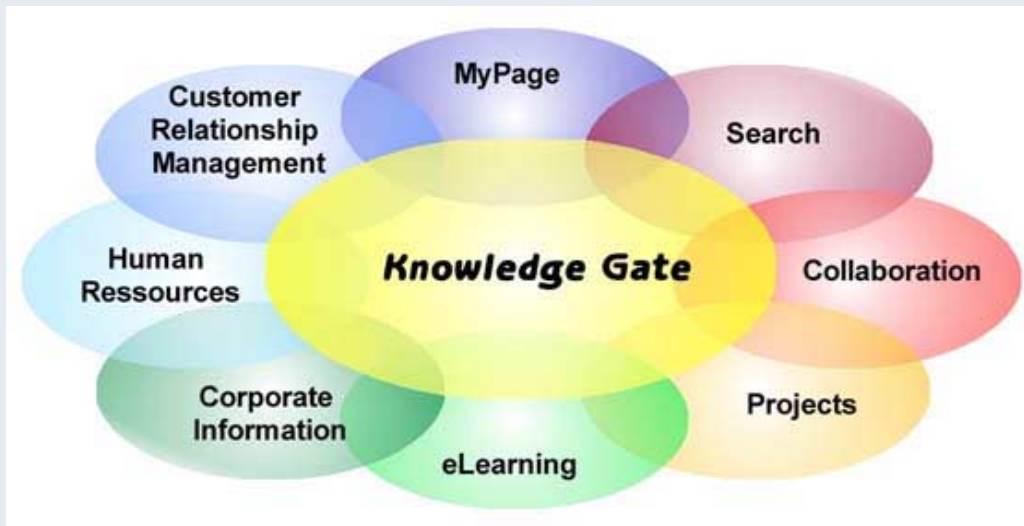
Das Knowledge Gate ist für die Musterfirma Go2Knowledge implementiert worden. Zu deren Angebot gehören die Erstellung von Computer Based Trainings (Kurse), der Handel mit Schulungsunterlagen via Internet sowie Schulungsorganisation und –durchführung. Darüber hinaus bietet Go2Knowledge die Einführung von Lernplattformen bei externen Kunden als Dienstleistung an.

Go2Knowledge „eats its own cookies“, d. h. zur Unterstützung sämtlicher Mitarbeiter wurde ein internes Knowledge Gate eingeführt, das von den Mitarbeitern intensiv genutzt wird. Dieses Portal verbindet alle unternehmensinternen und auch externe Anwendungen unter einer rollenspezifischen Sicht. Dies bedeutet, dass der Mitarbeiter entsprechend der von ihm wahrgenommenen Rolle standardmäßig eine Oberfläche mit allen notwendigen Informationen vorfindet. Diese Oberfläche ist für alle Mitarbeiter im „Look and Feel“ identisch und kann den individuellen Bedürfnissen angepasst werden.

Für das rollenbezogene Konzept wurden im Showcase beispielhaft folgende Mitarbeiterrollen definiert:

- Personalverantwortlicher
- Vertriebsmitarbeiter
- Knowledgebroker
- Projektleiter





### Zur Prozessunterstützung

Jeder Mitarbeiter kann in seiner Arbeitsumgebung auf sämtliche angebotenen Module zugreifen. Er sieht aber innerhalb der Module nur die Inhalte, die nach seiner rollenspezifischen Berechtigung für ihn zugelassen sind. Diese rollenspezifischen Zugriffsrechte zeigen sich z. B. darin, dass jeder Mitarbeiter in dem Modul „Human Resources“ auf die Personal-Informationen-Datenbank zugreifen darf, das Bewerbermanagementsystem jedoch nur für die Human Capital Manager (HCM) sichtbar ist. So wird einerseits der allgemein notwendige Zugriff auf wichtige Informationen aus dem Themengebiet „Human Resources“ sichergestellt, andererseits werden die für vertrauliche Daten (z.B. persönliche Daten) notwendigen Zugriffssperren gewährleistet.

Neben der integrativen Bereitstellung der Module mit den darin enthaltenen Informationen liegt ein weiterer Nutzen des Knowledge Gates in der konkreten Prozessunterstützung der Mitarbeiter. Die Durchführung regelmäßig wiederkehrender Aufgaben und Fragestellungen erfährt so eine qualitätssteigernde Unterstützung.

Im Knowledge Gate kann eine Vielzahl von unterschiedlichen Prozesse abgebildet werden.

Exemplarisch seien genannt:

- Customer eLearning
- Problemlösung im Projekt
- Angebotserstellung
- Projektauftrag
- Personaleinsatzplanung
- Karrieremanagement
- Personalmarketing
- Weiterbildung
- Benchmarking
- Recherchen zur Erkennung von Zukunftstrends

Das Knowledge Gate ist eine praxisnahe Anwendung mit hoher Relevanz in allen Branchen in denen Schnelligkeit, Qualität und umfassende Information einen Wettbewerbsvorteil darstellen.

#### **Kontakt:**

**Katja Schwartz**  
**Competence Center Business**  
**Knowledge Systems**  
**Welfenstrasse 3**  
**65189 Wiesbaden**

**Telefon: +49 (611) 166-1033**

**Telefax: +49 (611) 166-2088**

**E-Mail: [kschwar2r@csc.com](mailto:kschwar2r@csc.com)**